



Heemstede

Steeds
minder
afval



afval wijzer

VAN AFVAL NAAR GRONDSTOFFEN

LANDELIJKE DOELSTELLINGEN

2020: 100 kg p.p.p.j. restafval

2025: 30 kg p.p.p.j. restafval

In deze afvalwijzer ziet u waar welk type afval in hoort.
Uw ervaringen horen we graag. Deel met ons uw tips en
opmerkingen via afval@heemstede.nl.

Samenwerken aan een betere wereld:
In Merlenhoven doen we het gewoon!

DE AFVALWIJZER IS ONDERDEEL VAN DE CAMPAGNE
STEEDS MINDER AFVAL. DEZE BROCHURE IS MEDE TOT STAND
GEKOMEN IN SAMENWERKING MET AFVALINZAMELAAR
MEERLANDEN EN BEGINVANIETSMOOIS. KIJK VOOR MEER
INFORMATIE OP: WWW.HEEMSTEDE.NL/STEEDSMINDERAFVAL



WAT IS RESTAFVAL?

RESTAFVAL KAN NIET GESCEIDEN WORDEN
INGELEVERD EN WORDT MEESTAL VERBRAND. NA GOED
SCHEIDEN BLIJFT ER NOG MAAR EEN KLEIN BEETJE
RESTAFVAL OVER. VOORBEELDEN VAN RESTAFVAL ZIJN
(NIET UITPUTTEND):

- Stofzuigerzakken en hun inhoud
- Chipszakken
- Chipsbussen
- Luiers
- Verpakkingen van piepschuim
- Doordrukstrips van medicijnen en kauwgum
- Honden- en kattenharen
- Kattenbakkorrels zonder milieukeur
- As uit de asbak en de open haard
- Vogelkooizand

GROENTE | FRUIT | ETENSRESTEN | TUINAFVAL



WEL BIJ GFE+T

- ✓ Bloemen en (kamer)planten
- ✓ Doppen van pinda's en noten
- ✓ Eierschalen
- ✓ Etensresten (gekookt, gebakken, rauw)
- ✓ Kaaskorsten
- ✓ Kattenbakkorrels met Milieukeur
- ✓ Keukenpapier
- ✓ Koffiedik, koffiefilter, koffiepads (geen cups)
- ✓ Mest van kleine huisdieren
- ✓ Schillen van groente en fruit
- ✓ Theebladeren en theezakjes
- ✓ Visgraten
- ✓ Vleesbotjes
- ✓ Zakken/verpakkingen met het kiemplantlogo

- ✓ Blad
- ✓ Dode planten
- ✓ Gras
- ✓ Kleine takken
- ✓ Onkruid
- ✓ Plantenpotten van organisch materiaal
- ✓ Tuinafval (zoals kleine takken na snoeien, tuinplanten)

WIST JE DAT...

AFVALINZAMELAAR MEERLANDEN
GFT 100% VERWERKT TOT COMPOST,
GROENGAS, CO₂, WARMTE EN WATER?

NIET BIJ GFE+T*

- ✗ Kattenbakkorrels zonder Milieukeur → R
- ✗ Melk- en vruchtensappakken → PMD
- ✗ Plastic zakken en pedaalemmerzakken → PMD
- ✗ Hout en dikke takken → M
- ✗ As uit de asbak en de open haard → R
- ✗ Vogelkooizand → R
- ✗ Stofzuigerzakken en hun inhoud → R
- ✗ Honden- en kattenharen → R
- ✗ Luiers → R
- ✗ Zand en grond → M
- ✗ Steen en aardewerk → R/M



PMD PLASTIC | METAAL (BLIK) | DRINKPAKKEN

WEL BIJ PMD

- ✓ Bakjes voor salade, groenten en fruit
- ✓ Bekers voor yoghurt, vla en ijs
- ✓ Blisterverpakkingen (van bijv. tandenborstels, schroefjes etc.)
- ✓ Drinkpakjes
- ✓ Flacons voor shampoo en zeep
- ✓ Flacons voor wasmiddelen en wasverzachter
- ✓ Flessen voor frisdrank, water en melk
- ✓ Flessen voor olie en azijn
- ✓ Folies (zoals plastic verpakking om een tijdschrift)
- ✓ Knijpflessen voor sauzen en olie
- ✓ Kuipjes voor boter, saus en smeerkaas

- ✓ Pakken voor melk, vla en yoghurt
- ✓ Pakken voor sap, water en wijn
- ✓ Pakken voor soep en sauzen
- ✓ Plantenpotjes
- ✓ Plastic zakken en zakjes
- ✓ Tubes voor gel, crème en tandpasta
- ✓ Verpakkingen van kaas, vlees en vis
- ✓ Zakken voor pasta, rijst en snacks
- ✓ Lege make-up verpakkingen
- ✓ (Bier/frisdrank)blikjes, soep / conservenblikken
- ✓ Cupjes van waxinelichtjes
- ✓ Vleesbakjes met bodem

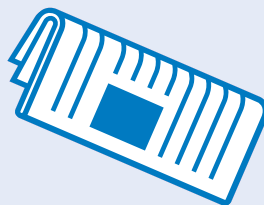
NIET BIJ PMD*

- ✗ Verpakkingen mét inhoud → R
- ✗ Verpakkingen van piepschuim → R/M
- ✗ Doordrukstrips van medicijnen en kauwgum → R
- ✗ Plastic producten van hard kunststof, zoals speelgoed en tuinstoelen → Kringloop/M
- ✗ Verpakkingen met aluminium laagje zoals chipszakken → R

WIST JE DAT...

AFVALINZAMELAAR MEERLANDEN HET PMD INZAMELT EN DAT LAAT VERWERKEN DOOR SUEZ IN ROTTERDAM?

PAPIER | KARTON



WEL BIJ PAPIER EN KARTON

- ✓ Boeken, brochures en (telefoon) gidsen
- ✓ Bonnetjes, (trein)kaartjes
- ✓ Cadeau- en inpakpapier
- ✓ Eierdozen
- ✓ Enveloppen (ook met venster)
- ✓ Kranten, tijdschriften en folders
- ✓ Pakken (hagelslag, thee, rijst)
- ✓ Pizzadozen van diepvriespizza's
- ✓ Print- en kopieerpapier
- ✓ Reclamedrukwerk en folders
- ✓ Schrijf- en tekenpapier
- ✓ Verpakkingen van papier/karton

NIET BIJ PAPIER EN KARTON*

- × Taartdozen met voedselresten en kunststof venster → R
- × Bakpapier → R
- × Pizzadozen met vetvlekken en voedselresten → R
- × Koffiefilters → GTE+T
- × Zakdoekjes en tissues → R
- × Keukenpapier → R
- × Luiers en sanitair papier → R
- × Behang, zowel papier als vinyl → R
- × Kassabonnetjes → R
- × Drinkpakken → PMD
- × Treinkaartjes met eenmalige chipkaart → R
- × Papieren broodzakken → R
- × Geplastificeerd papier en karton → R
- × Enveloppen met plastic bubbeltjes → R
- × Ordners en ringbanden → R

GLAS



WEL BIJ GLAS

- ✓ Bierflessen
- ✓ Crèmpotjes van doorzichtig glas
- ✓ Deodorantrollers van glas
- ✓ Overige flessen
- ✓ Parfumflesjes, ook monstertjes
- ✓ Potten
- ✓ Wijnflessen

NIET BIJ GLAS*

- × Vuurvast glas zoals ovenschalen → R
- × Kristal → R/M
- × Aardewerk → R/M
- × Lampen → R
- × Spiegels → M
- × Theeglazen → R

WIST JE DAT...

JE DOPPEN EN DEKSELS GEWOON MEE MOGEN IN DE GLASBAK EN DAT JE NIET HOEFT TE SPOELLEN?

TEXTIEL



WEL BIJ TEXTIEL

- ✓ Dekbedhoezen
- ✓ Dekens
- ✓ Gordijnen
- ✓ Gympen
- ✓ Handdoeken
- ✓ Hoeden en petten
- ✓ Kleding
- ✓ Laarzen
- ✓ Lakens
- ✓ Schoenen
- ✓ Theedoeken
- ✓ Vitrage
- ✓ Washandjes
- ✓ Accessoires zoals riemen en dassen

NIET BIJ TEXTIEL*

- ✗ Sterk vervuild textiel → R
- ✗ Textiel met verfvlekken → R
- ✗ Textiel met chemicaliën → R
- ✗ Nat textiel → R
- ✗ Matrassen → M

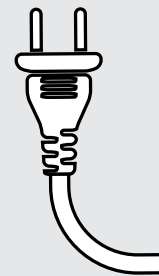
WIST JE DAT...

JE TEXTIEL KUNT INLEVEREN IN DE SPECIALE GROENE KLEDINGCONTAINERS BIJ DE COOP, HET ZWEMBAD EN DE KINDERBOERDERIJ?

ELEKTRISCHE APPARATEN

BIJ ELEKTRISCHE APPARATEN

- ✓ Computers
- ✓ Elektrische tandenborstels
- ✓ Haardrogers
- ✓ Keukenapparaten
- ✓ Koffiezetapparaten
- ✓ Magnetrons
- ✓ Wasmachines



WIST JE DAT...

JE JOUW APPARATEN OP VEEL PLEKKEN KUNT INLEVEREN? KIJK OP [WECYCLE.NL](https://www.wecycle.nl) EN JE KUNT ZE ALTIJD INLEVEREN BIJ DE MILIEUSTRAAAT VAN DE GEMEENTE.

KLEIN CHEMISCH AFVAL

WEL BIJ KCA

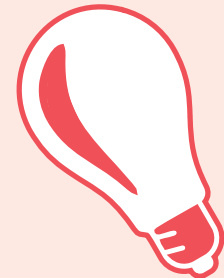
- ✓ Accu's
- ✓ Batterijen
- ✓ Benzine, motorolie, afgewerkte olie, remolie en oliefilters
- ✓ Bestrijdingsmiddel
- ✓ Etsvloeistof, salpeterzuur en zwavelzuur
- ✓ Fotofixeermiddel en -ontwikkelaar
- ✓ Gootsteenontstopper vloeibaar
- ✓ Injectienaald
- ✓ Kwikschakelaar
- ✓ Verfblikken of spuitbussen waar nog iets in zit
- ✓ Kwikthermometer
- ✓ Lampenolie
- ✓ LED-, TL- en spaarlampen
- ✓ Medicijnen
- ✓ Petroleum
- ✓ Verf, lak en beits
- ✓ Verfproducten, zoals verdunner, reiniger en afbijtmiddel
- ✓ Zoutzuur

WIST JE DAT...

HOE MEER KLEIN CHEMISCH AFVAL JE GESCHIEDEN INLEVERT, HOE MEER GRONDSTOFFEN (ZINK, METAAL, CADMIUM, ZILVER, OLIE) WE KUNNEN HERGEBRUIKEN EN WE ER NIEUWE PRODUCTEN (ZOALS DAKGOTEN, SPIJKERS, STAALDRAAD, BATTERIJEN EN BRANDSTOF) VAN KUNNEN MAKEN?

NIET BIJ KCA*

- × Gloei- of halogeenlampen → R
- × Armatuur → M
- × Geveerd hout en verduurzaamd hout → M
- × Foto's en dia's → R
- × Lege verfblikken → R
- × Kwasten met uitgeharde verf → R
- × Lege spuitbussen → R





Heemstede



Steeds minder afval



Door afval op de juiste manier te scheiden zorgen we samen voor een waardevolle en leefbare omgeving voor onszelf, onze kinderen en kleinkinderen. En er blijft steeds minder afval over: dat is de kern van de campagne 'Steeds Minder Afval' in gemeente Heemstede.

afval@heemstede.nl
www.heemstede.nl/steedsminderafval